

**Terme: transplantation**



Qu'entend-on par **transplantation**?

Qu'en penses-tu?



## Qu'est-ce qu'une transplantation?



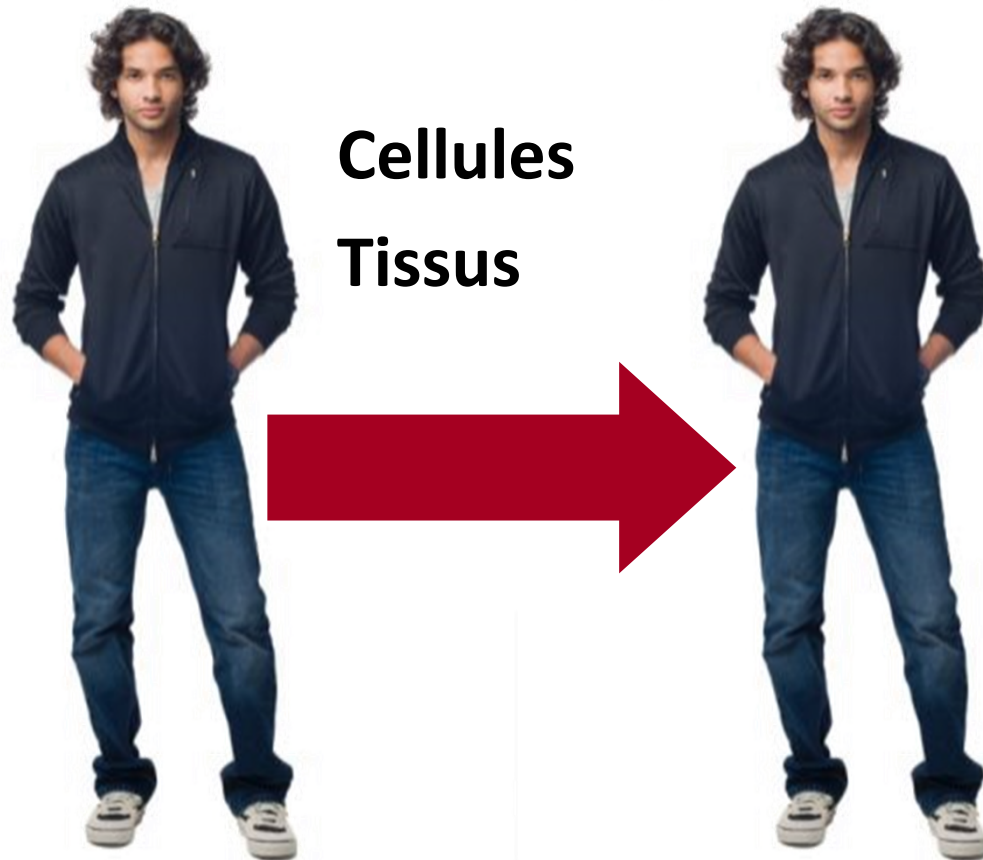
**Organes**  
**Cellules**  
**Tissus**



Une transplantation d'un individu à un autre est appelée «**allogène**».



## Qu'est-ce qu'une transplantation?



Une transplantation d'un endroit du corps à un autre est appelée «**autogène**».



## Qu'est-ce qu'une transplantation?

On distingue le...

- **don de son vivant**  
Une personne décide de donner un organe/un tissu/des cellules de son vivant (rein, parties du foie, cellules souches du sang).
- ... et le **don d'une personne décédée**  
La personne décide avant sa mort si des organes ou des tissus peuvent être transplantés et lesquels.



**Toute personne d'au moins 16 ans peut exprimer sa volonté par écrit à l'aide de la carte de donneur.**



## De quelle façon puis-je exprimer ma volonté ?

Différentes possibilités existent pour communiquer sa volonté de faire don d'organes et de tissus après la mort :

- précision sur la carte de donneur que l'on porte toujours sur soi (pas d'enregistrement. La carte peut être commandée en ligne sous <https://www.vivre-partager.ch/carte-donneur-organe>) ;
- enregistrement dans le registre privé de Swisstransplant (<https://www.swisstransplant.org/fr/registre-nationaldu-don-dorganes>) ;
- inscription dans des directives anticipées placées de manière à être trouvées en cas décès ;
- inscription dans le dossier électronique du patient (DEP), qui devrait être possible partout en Suisse à partir de 2020.
- Il est recommandé d'informer aussi ses proches de sa volonté.

La personne qui, de son vivant, désire faire don de cellules souches du sang, peut s'inscrire dans le registre des cellules souches de la Transfusion CRS Suisse SA (Swiss Blood Stem Cells)

## Que transplante-t-on en Suisse ?



### Organes:

Rein

Foie

Cœur

Poumon

Pancréas/îlots de Langerhans

Intestin grêle

### Tissus:

Cornée

Peau

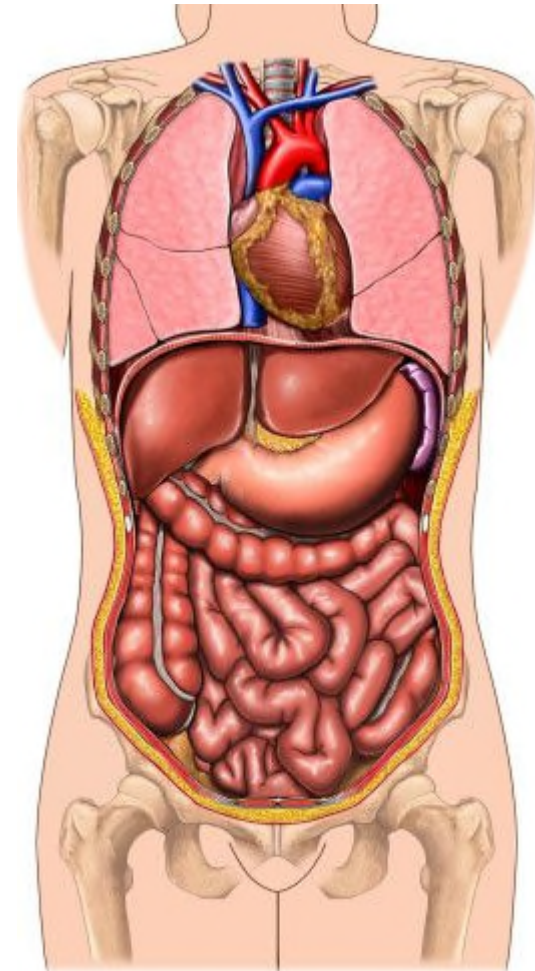
Valves cardiaques

etc.

### Cellules:

Cellules souches du sang

(dans le cadre d'un don par un vivant)





# Solution

## Organes:

Rein

Foie

Cœur

Poumon

Pancréas/îlots de Langerhans

Intestin grêle

## Tissus:

Cornée

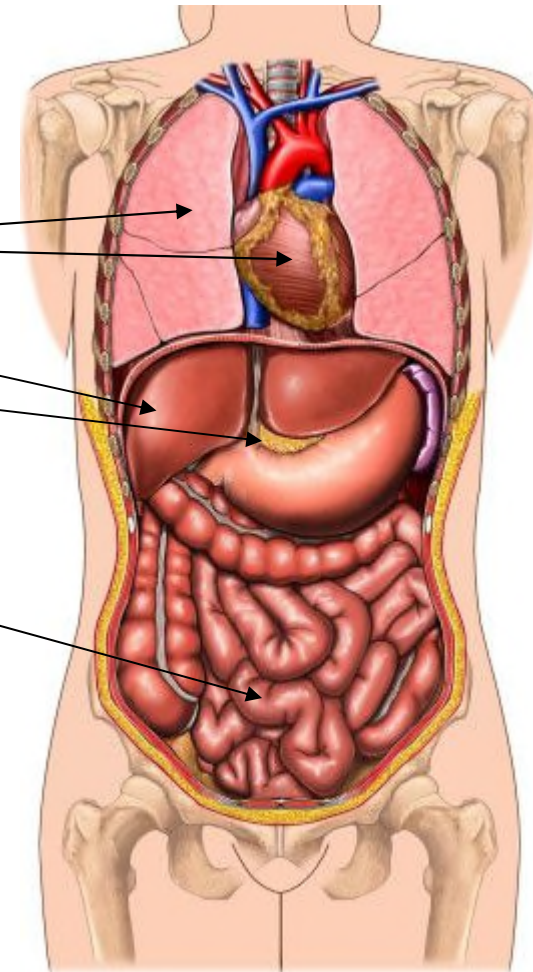
Peau

Valvules cardiaques

etc.

## Cellules:

Cellules souches du sang

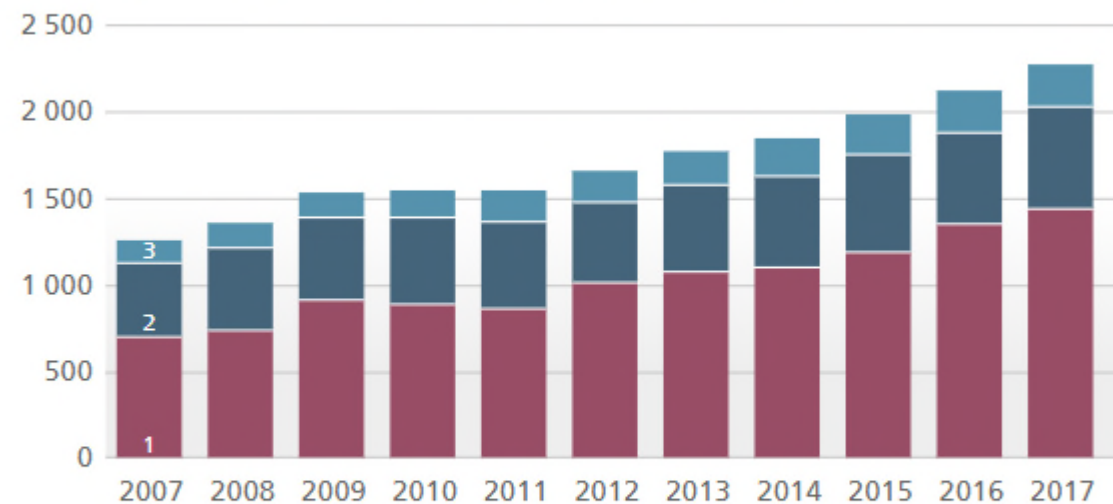






## Chiffres: transplantations

### Transplantations en Suisse, 2007-2017



- 1** Nombre de tissus divers (transplantation allogène)
- 2** Nombre d'organes
- 3** Nombre de cellules souches du sang (transplantation allogène)

Le lien suivant dirige vers d'autres graphiques et statistiques sur le thème disponibles sur le site Internet de l'OFSP

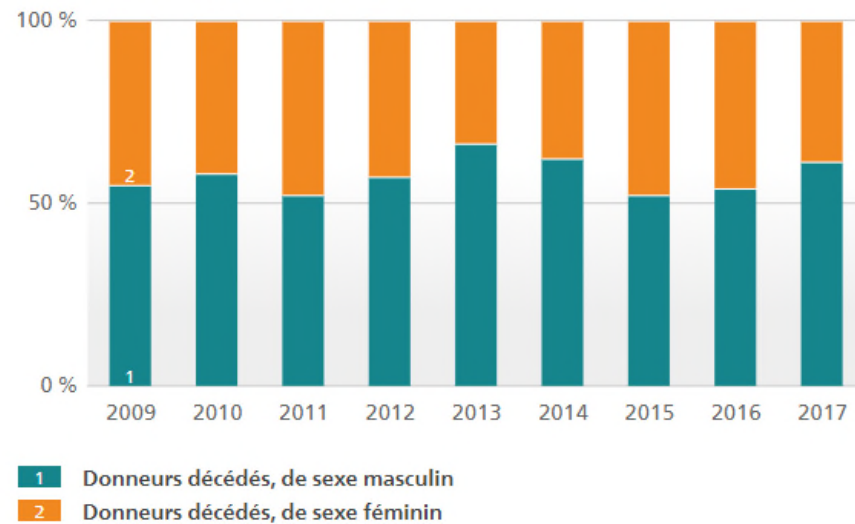
[www.bag.admin.ch/chiffres-tx](http://www.bag.admin.ch/chiffres-tx)



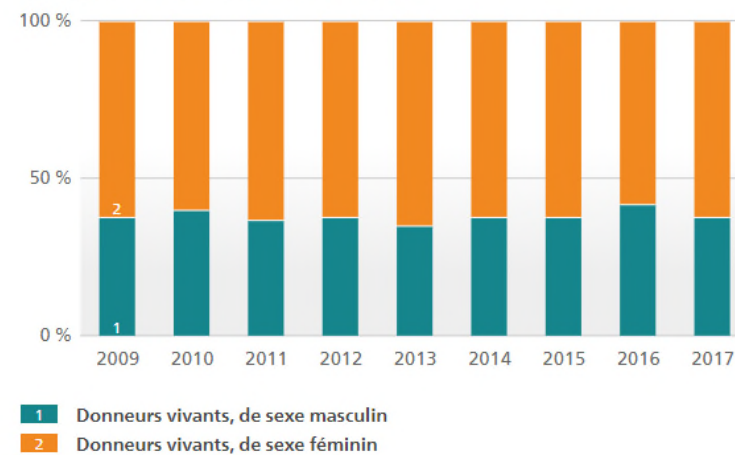


## Chiffres: femmes / hommes

Répartition par sexe des donneurs d'organes en Suisse en %, 2009-2017



Répartition par sexe des donneurs vivants d'organes en %, 2009-2017





## Chiffres: liste d'attente

### Personnes sur la liste d'attente et personnes ayant reçu un organe, 2007-2018



- 1** Nombre de personnes ayant reçu un ou plusieurs organes (de donneurs vivants ou décédés)
- 2** Personnes sur la liste d'attente avec le statut « actif » (état au 31.12)
- 3** Personnes sur la liste d'attente avec le statut « inactif » (état au 31.12)

Le diagramme distingue les patients actifs et inactifs. Pour les personnes ayant le statut « actif », une transplantation d'organes est envisageable. Le statut « inactif » s'applique aux personnes qui, pour des raisons de santé, n'entrent momentanément pas en ligne de compte pour une transplantation. Ces personnes sont prises en compte pour l'attribution d'organes dès lors que leur statut change.



## Problèmes

La médecine de la transplantation doit faire face entre autres aux problèmes suivants :

- **Réaction de rejet** dans le cas de transplantations allogènes. Le système immunitaire du receveur se défend contre le « corps étranger ». Cette réaction de rejet est atténuée par des médicaments.
- L'**attribution** des organes d'un donneur est réglementée. Toutefois, elle reste difficile sur le plan émotionnel. On rend une personne heureuse tandis que d'autres doivent prolonger leur attente d'un organe.
- Le nombre de **personnes sur liste d'attente** a augmenté ces dernières années. En 2018, 1412 personnes étaient en attente d'un organe en Suisse. La même année, 68 personnes en attente d'un organe sont décédées.

## Discussion



Exercice:

- Discutez en **petits groupes** de la transplantation en vous basant sur différentes situations.
- Consignez par écrit les **résultats** de votre discussion ou les opinions exprimées.